

ADRIAAN

VAN DEN

HEUVEL

**MAKELAARS
ADVISEURS**



BLOKSKAMPSEDREEF 17
BEEK EN DONK

HEUVEL.NL • WÉRKT VOOR U

Kenmerken

Bouwjaar	2019
Woonoppervlakte	129 m ²
Externe bergruimte	8 m ²
Inhoud	464 m ³
Perceel	146 m ²

Bijzonderheden

- Jonge, uitgebouwde en energiezuinige woning
- Optimaal geïsoleerd en vier zonnepanelen
- Vloerverwarming begane grond
- Moderne keuken en badkamer
- Eenvoudig van drie naar vier slaapkamers
- Uitstekende ligging in 'De Beekse Akkers'
- Groene en kindvriendelijke wijk met allerlei voorzieningen
- Door verkoper wordt een bankgarantie of waarborgsom verlangd
- Alle hierbij vermelde gegevens zijn naar beste kennis en wetenschap en te goeder trouw door ons weergegeven. Mocht nadien blijken dat er afwijkingen zijn dan kan men zich hierop niet beroepen. Aan de inhoud van deze documentatie kunnen derhalve geen rechten worden ontleend.

Deze woning is gemeten volgens de Meetinstructie. De Meetinstructie is gebaseerd op de NEN2580. De Meetinstructie is bedoeld om een meer eenduidige manier van meten toe te passen voor het geven van een indicatie van de gebruiksoppervlakte. De Meetinstructie sluit verschillen in de meetuitkomsten niet volledig uit, door bijvoorbeeld interpretatieverschillen, afrondingen of beperkingen bij het uitvoeren van de meting. Hoewel wij de woning met veel zorg hebben laten opmeten kan het zijn dat er verschillen zijn in de afmetingen. Noch verkoper noch de makelaar accepteert enige aansprakelijkheid voor deze verschillen. De maatvoeringen worden door ons gezien als zuiver indicatief. Indien de exacte maatvoering voor u van belang is, raden wij u aan de maten zelf op te (laten) meten.



Blokskampsedreef 17 is een prachtige, jonge woning met drie slaapkamers (mogelijkheid voor vier) op een mooie locatie in een groene en kindvriendelijke wijk. Je loopt zo de natuur in en tóch woon je vlakbij allerlei voorzieningen en ben je in een mum van tijd in hartje Helmond.

Vraagprijs € 440.000,- k.k.

Aanvaarding in overleg

BLOKSKAMPSEDREEF 17 BEEK EN DONK



Alles ademt sfeer en stijl: een mooie pvc vloer, hoge plinten, fraai stucwerk en plafondhoge deuren.

Maar daar blijft het niet bij: een moderne open keuken met uitzicht op de straat, drie ruime slaapkamers, een luxe badkamer, volop bergruimte en een fraai aangelegde tuin met een vrijstaande houten berging maken het plaatje compleet.

Al met al een heerlijke woning op een fijne locatie! Je woont landelijk met alle voorzieningen dichtbij. Blokskampsedreef 17 is een woning om zo in te stappen en te genieten.

Maak een afspraak, wij laten het je graag zien!

Entree

De woning ligt in een rustige straat met parkeergelegenheid voor de deur.

Als je voor het huis staat, zie je al de charme van de woning met de bijzondere gevel, de brede omlijsting van de ramen en de mooie voordeur, de fraaie gootophanging, de zinken regenwaterafvoeren en de zinken muurafdekking.

Dt alles gecombineerd met de fraai aangelegde voortuin is al een mooi begin!



Hal en toilet



Meteen als je binnenkomt, valt het ruimtelijke effect van de hoge plafonds en deuren op. De muren zijn strak gestuct en op de verwarmde vloer ligt een hoogwaardig PVC (bedrijfskwaliteit) die je op de gehele benedenverdieping aantreft.

In de hal heb je de deur van de moderne meterkast, het toilet, een fijne bergkast met de cv ketel, de trapopgang en de deur naar de woonkamer met open keuken.

De moderne toiletruimte is gedeeltelijk betegeld en heeft een vrijhangend toilet met bijpassend fonteintje.



Keuken

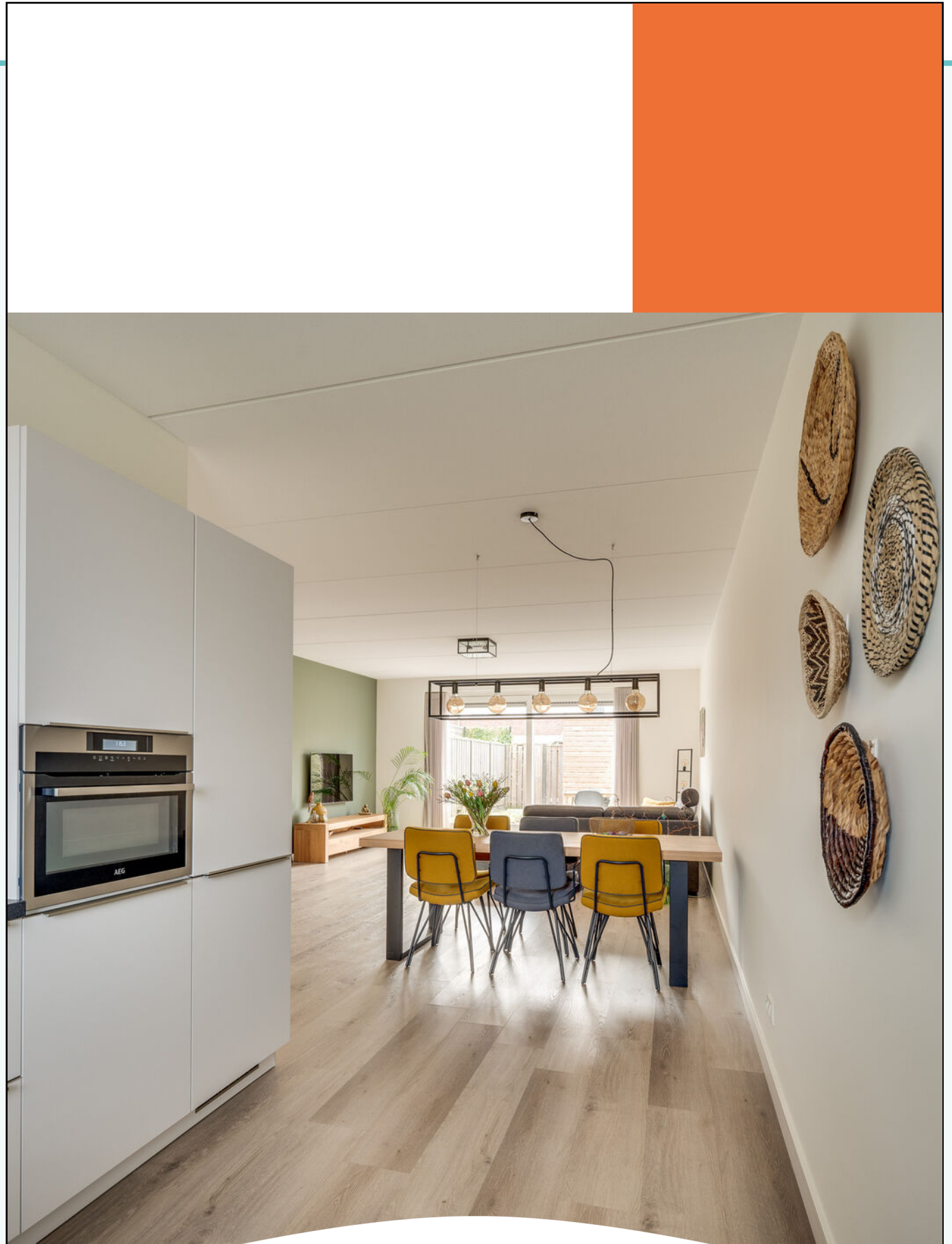
Heerlijk kokkerellen in deze mooie keuken! De strakke, moderne open keuken staat in een hoekopstelling en is voorzien van alle apparatuur die je in een moderne keuken wenst (merk AEG).

Zo is er de inductiekookplaat met daarboven een RVS schouw, een vaatwasmachine en een diepe RVS spoelbak met mengkraan. Een uittrekbare carousel zorgt ervoor dat je de kastruimte optimaal benut.

Aansluitend de wandopstelling met een combi-oven, een ingebouwde koelkast en een diepvries. Het aanrechtblad is van composiet in een donkere kleur dat mooi contrasteert met de fronten. De keuken kijkt uit op de voortuin en straat.







BLOKSKAMPSEDREEF 17 BEEK EN DONK



Woonkamer

Wat een sfeervolle, heerlijk lichte woonkamer!





BLOKSKAMPEDEEF 17 BEEK EN DONK



Ook hier ligt de hoogwaardige PVC vloer en zijn de wanden voorzien van strak stucwerk met hoge plinten.

In de kamer is ruimte genoeg voor een zit- en eethoek zodat je lekker kunt relaxen en tafelen.

Via de schuifpui loop je zo de fraaie tuin in! Deze ligt op het zuiden zodat je altijd volop licht in je woonkamer hebt.

Woonkamer





BLOKSKAMPEDEEF 17 BEEK EN DONK

Eerste verdieping

Via de houten 'luie' trap ga je naar de eerste verdieping. Op de vloer ligt een fraaie laminaat. Ook hier de hoge deuren, het strakke stucwerk en de hoge plinten. Alles staalt kwaliteit uit. Deze verdieping heeft een eigen thermostaat zodat je de woning in zones kunt verwarmen.

Op deze verdieping zijn twee ruime slaapkamers met elk veel lichtinval. Oorspronkelijk waren hier drie slaapkamers bedoeld. Er is destijds gekozen om een extra grote master en grotere badkamer te maken.





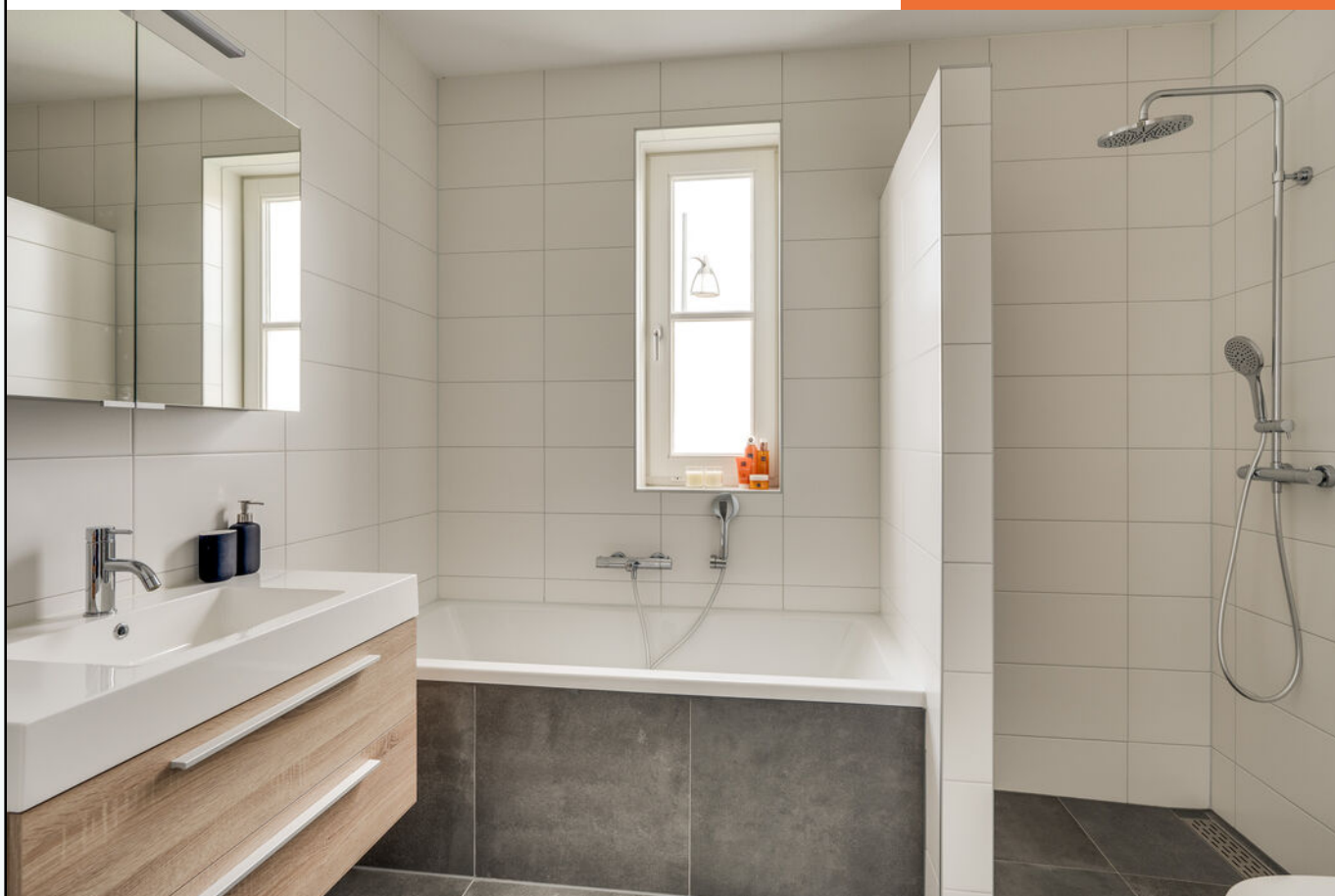
BLOKSKAMPSEDREEF 17 BEEK EN DONK

Heerlijk genieten in deze moderne badkamer! Een grote, witte landscape wandtegel wordt hier gecombineerd met een grote antracietkleurige tegel.

De badkamer heeft een vrijhangend toilet, een bad met thermostaatkraan, een inlopdouche met thermostaatkraan en hand-/regendouche, een design radiator en een badmeubel met daarboven een spiegelkast met verlichting.

Een raam zorgt, naast de aanwezige mechanische ventilatie, voor natuurlijke ventilatie.

Badkamer





Tweede verdieping

De tweede verdieping bestaat uit een grote ruimte. Ook hier ligt het mooie laminaat. Ideaal als slaapkamer. Achter de knieschotten is volop bergruimte.

Daarnaast vind je hier de aansluitingen voor de wasmachine en droger. Op deze etage hangt ook de unit van de mechanische ventilatie en de omvormer van de zonnepanelen.





Daarnaast vind je hier de aansluitingen voor de wasmachine en droger. Op deze etage hangt ook de unit van de mechanische ventilatie en de omvormer van de zonnepanelen.

Door het plaatsen van een wand zijn de installaties eenvoudig af te scheiden van de slaapkamer en is heel gemakkelijk een vierde slaapkamer te realiseren.



Tuin

De fraai aangelegde tuin ligt op het zuiden zodat je vaak van het zonnetje kunt genieten. Een mooie bestrating en terras wordt gecombineerd met borders met vaste beplanting. Daarnaast een plantenbak omlijst met een rand in dezelfde stijl als de voortuin. De tuin wordt geflankeerd door een houten schutting.

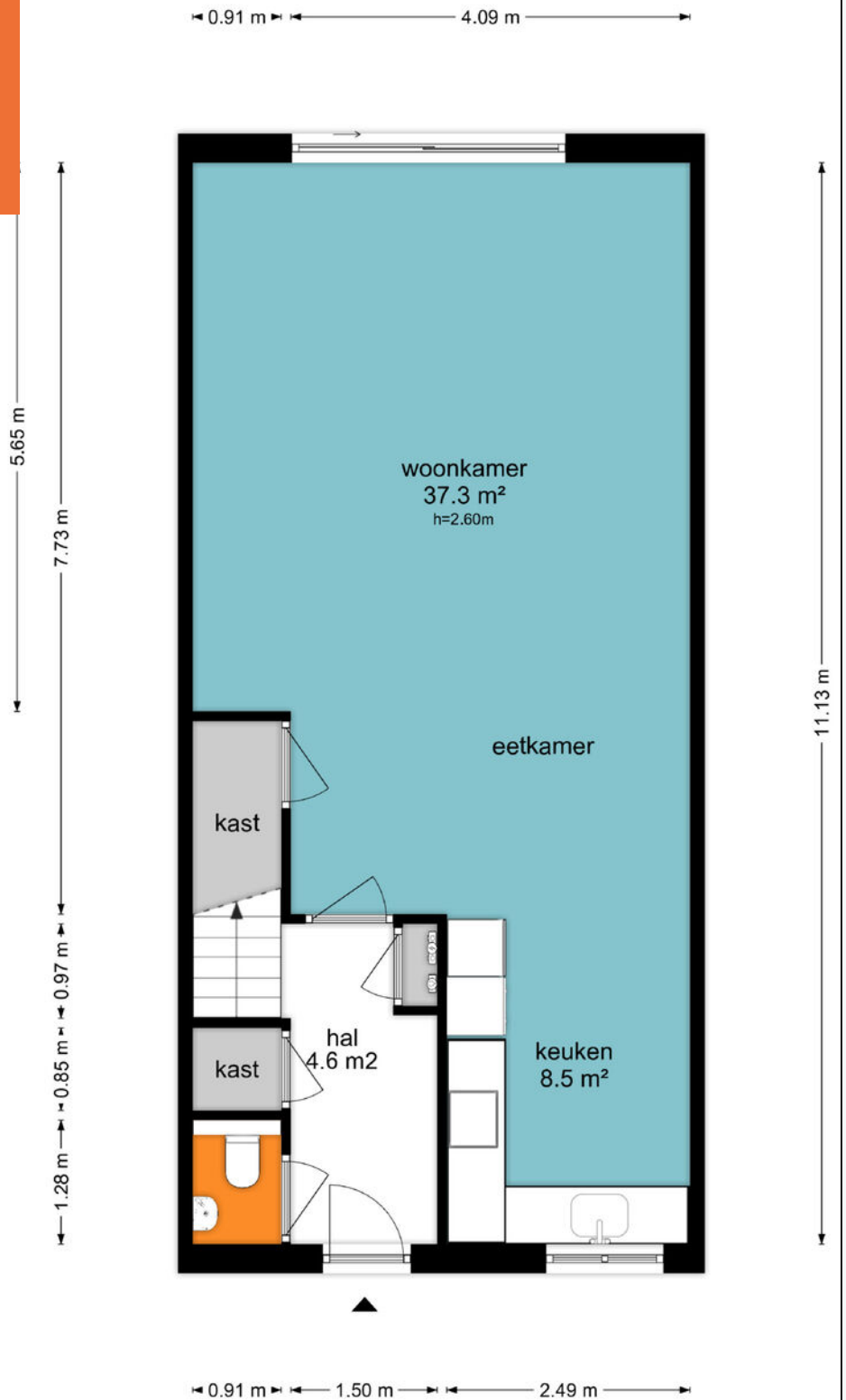
Achter in de tuin is een houten berging met elektra en een achterom. De tuin heeft diverse elektrapunten en een waterkraan. Niets meer aan doen; alleen maar genieten!





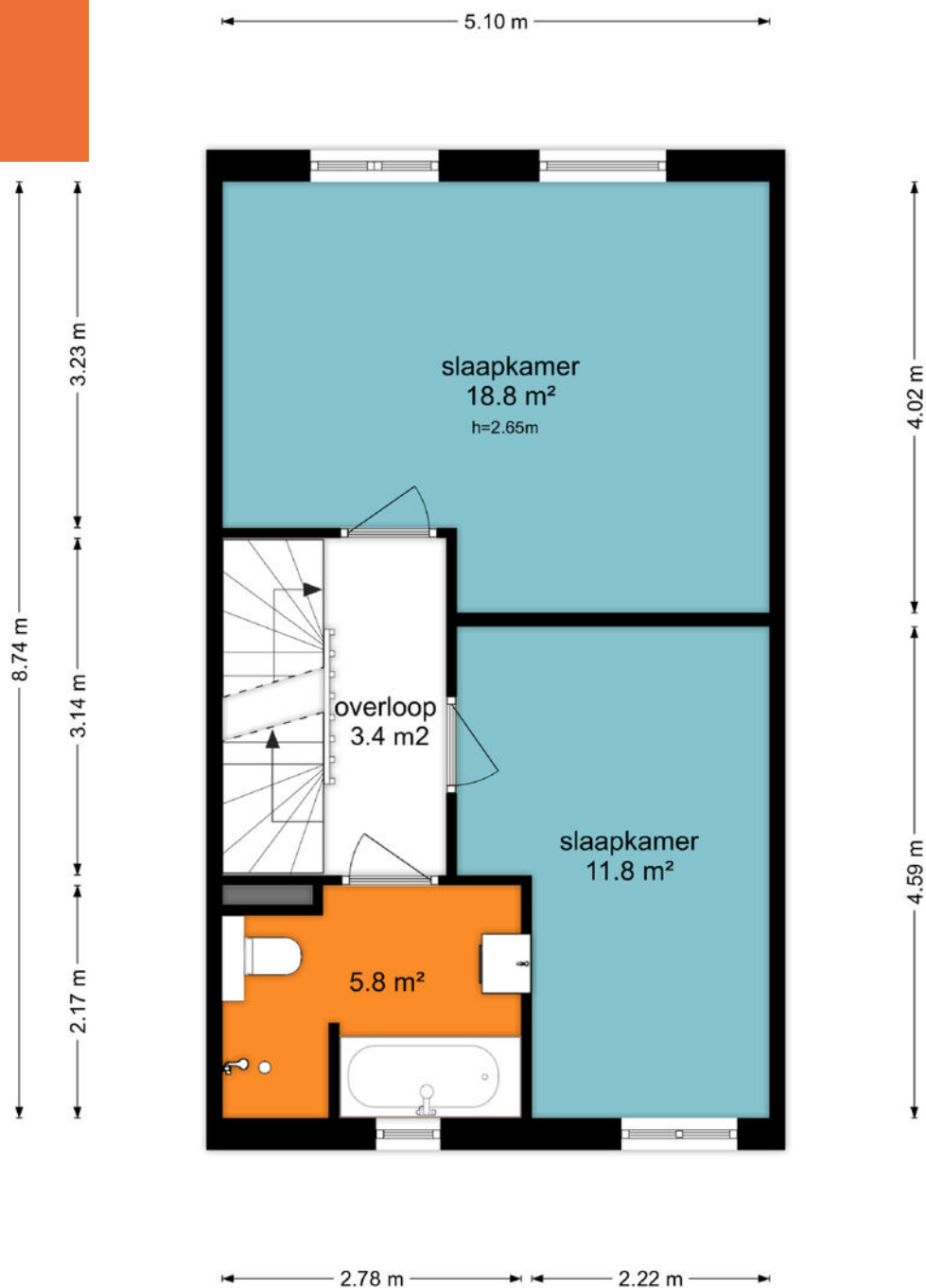
BLOSKAMPSE DREEF 17 BEEK EN DONK

Plattegrond
begane grond



Plattegrond 1e verdieping

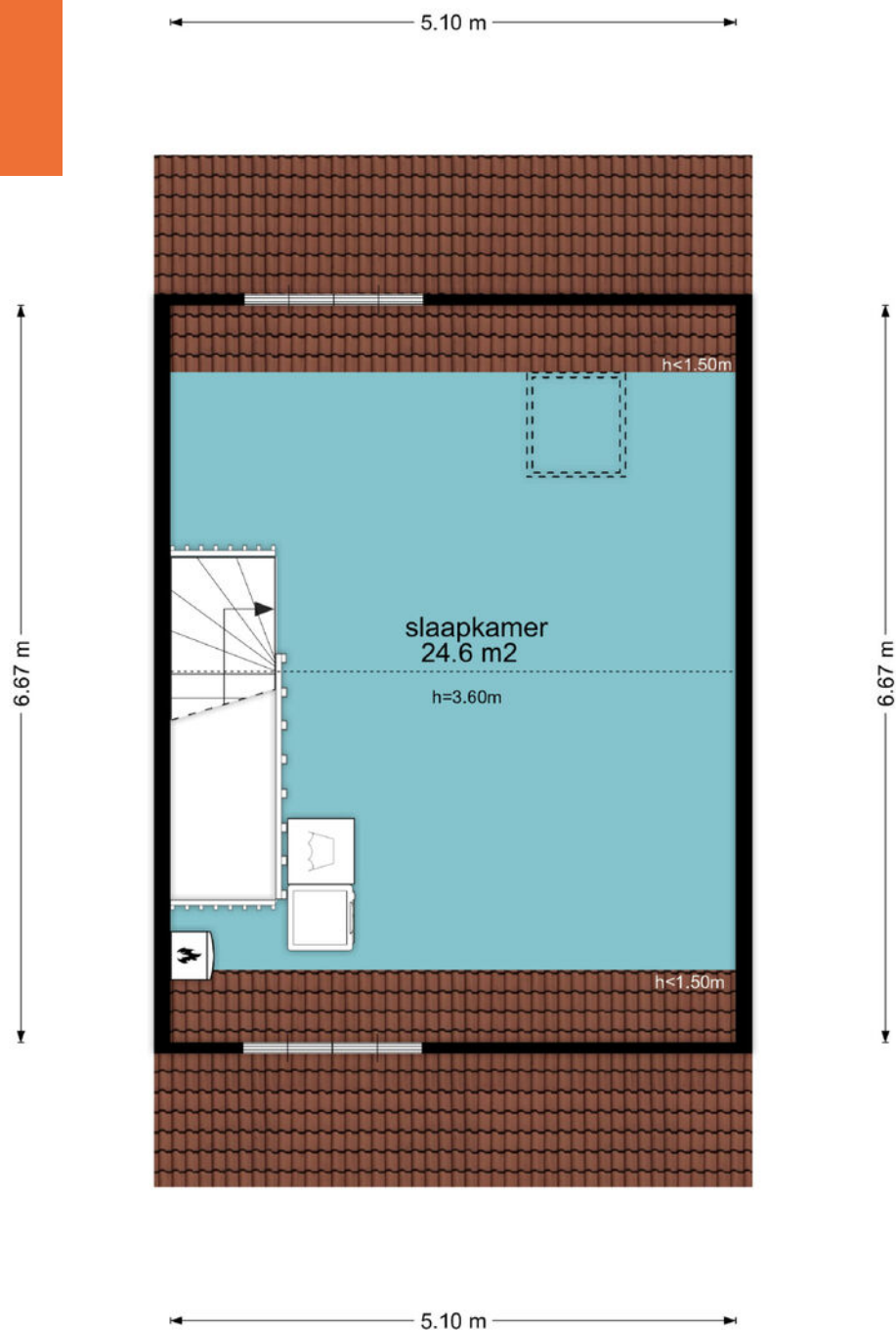
Eerste Verdieping



De plattegronden zijn geproduceerd voor promotionele doeleinden en ter indicatie.
Aan de plattegronden kunnen geen rechten worden ontleend
© www.objectenco.nl

Plattegrond 2e verdieping

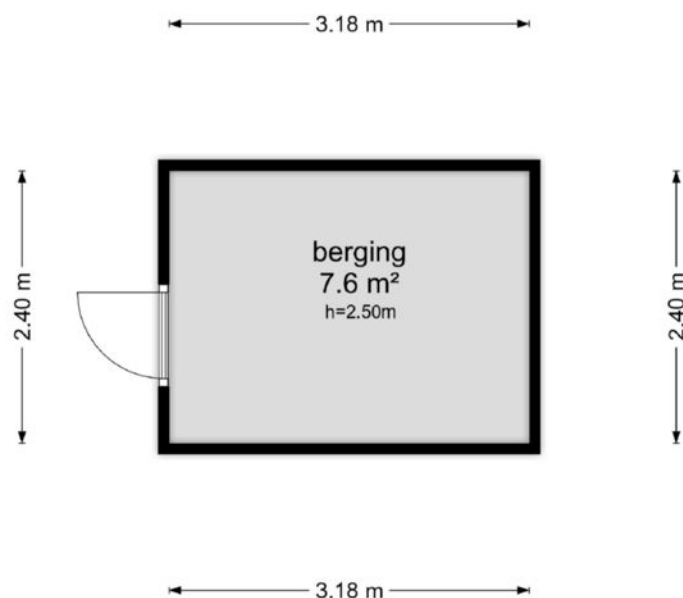
Tweede Verdieping



De plattegronden zijn geproduceerd voor promotionele doeleinden en ter indicatie.
Aan de plattegronden kunnen geen rechten worden ontleend
© www.objectenco.nl

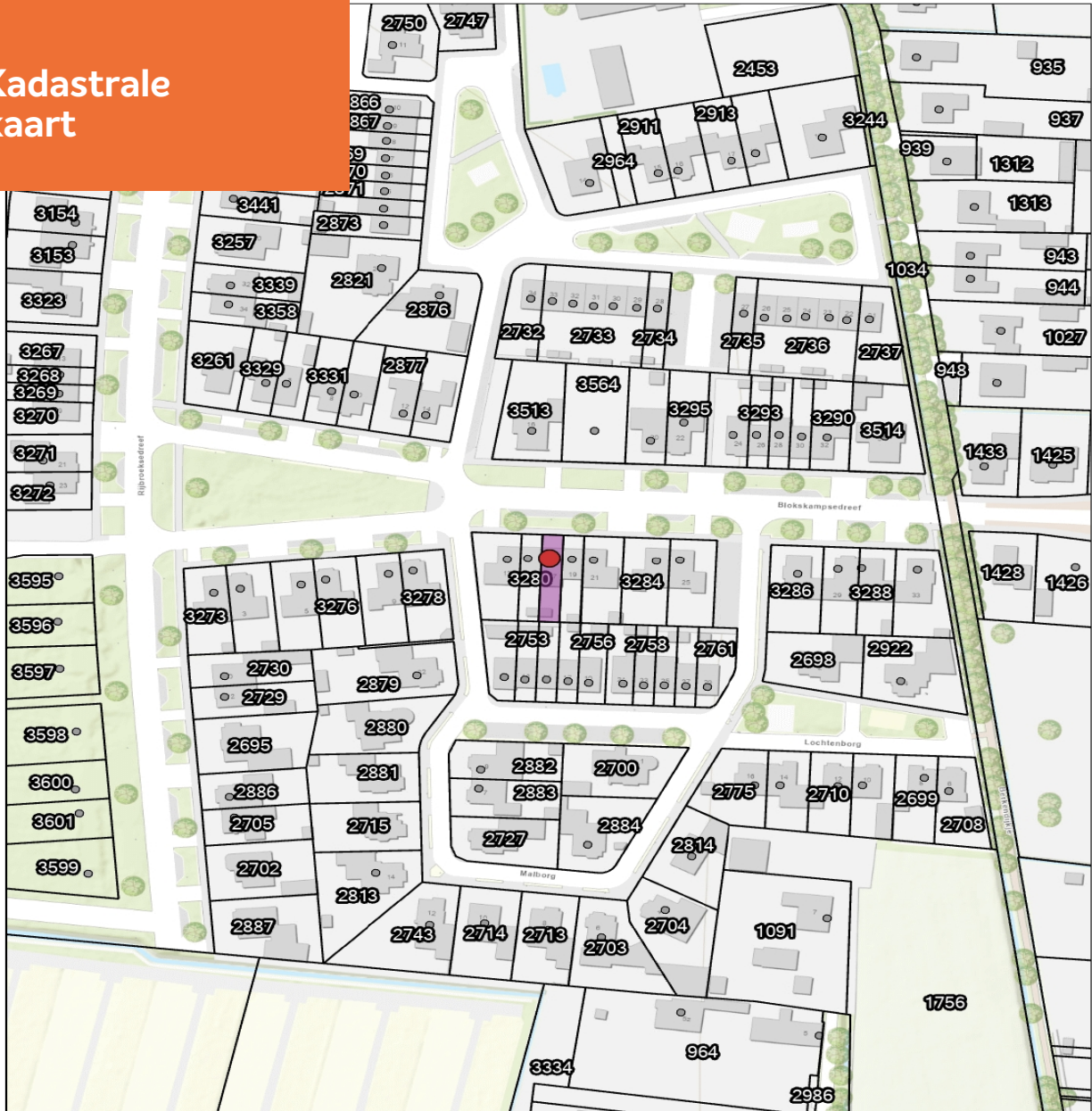
Plattegrond

**Blokskampsedreef 17 - Beek en Donk
Berging**



De plattegronden zijn geproduceerd voor promotionele doeleinden en ter indicatie.
Aan de plattegronden kunnen geen rechten worden ontleend
© www.objectenco.nl

Kadastrale kaart



Blokkampsedreef 17 - Beek en Donk

Auteur:
Datum: 07-05-2024
Schaal: 1:1.500



Geoweb versie 5.6
Copyright © 2021 ESRI Nederland B.V.,
Sweco Nederland B.V.

De weergegeven informatie is met zorgvuldigheid samengesteld en onderhouden. NVM is wat de juistheid, volledigheid, en actualiteit van de data betreft echter mede afhankelijk van de bronhouder, en kan daarom niet verantwoordelijk worden gehouden voor enige weergegeven informatie. U kunt geen rechten ontleen aan deze informatie. De NVM en de NVM-leden sluiten iedere aansprakelijkheid uit voor schade, van welke aard ook, die verband houdt met het gebruik van NVM Geografische Informatie.



ADRIAAN

VAN DEN

HEUVEL

**MAKELAARS
ADVISEURS**

Nodigt u uit

Geachte mevrouw, mijnheer,

Wij hopen dat de informatie uit deze verkoopbrochure voldoende duidelijk is en uw interesse is gewekt.

Wij willen u echter nadrukkelijk uitnodigen om de woning ook eens te komen bekijken als hij aan uw basiseisen voldoet. In deze tijd van digitale foto's en internet wordt vaak een eerste selectie gemaakt op basis van een moment-opname van statische foto's, terwijl het bij de keuze van uw toekomstige woning juist gaat om de emotie, de 'beleving' die u pas voelt bij de bezichtiging van een huis. Vaak hoor je dan pas mensen spreken over een 'klik'. "Het huis valt nu als een warme jas om me heen", is een uitspraak die regelmatig wordt gehoord en goed aangeeft waar het eigenlijk om gaat bij het maken van uw keuze.

Wij maken daarom graag een afspraak met u voor een vrijblijvende bezichtiging van de woning. U ziet en voelt dan veel meer dan wat u achter uw pc had kunnen verwachten.

LAAT U VERRASSEN! EEN HUIS IS EMOTIE!

Graag tot binnenkort,

Met vriendelijke groet,



Ankie Teeuwen
06 22 98 44 60
ankie@heuvel.nl

BLOKSKAMPSEDREEF 17 BEEK EN DONK

ADRIAAN VAN DEN HEUVEL

MAKELAARS ADVISEURS



**ADRIAAN VAN DEN HEUVEL
MAKELAARS EN ADVISEURS EINDHOVEN B.V.**
AALSTERWEG 134 C • 5615 CJ EINDHOVEN
040-7820849 • INFO@HEUVEL.NL



**ADRIAAN VAN DEN HEUVEL
MAKELAARS EN ADVISEURS**
HOOFDSTRAAT 155 • 5706 AL HELMOND
0492-661 884 • INFO@HEUVEL.NL

Alle hierbij vermelde gegevens zijn naar beste kennis en wetenschap en te goeder trouw door ons weergegeven. Mocht nadien blijken dat er afwijkingen zijn, dan kan men zich hierop niet beroepen. Het bovenstaande object wordt aangeboden onder voorbehoud goedkeuring door de eigenaar.

Aan de inhoud van deze documentatie kunnen geen rechten worden ontleend.